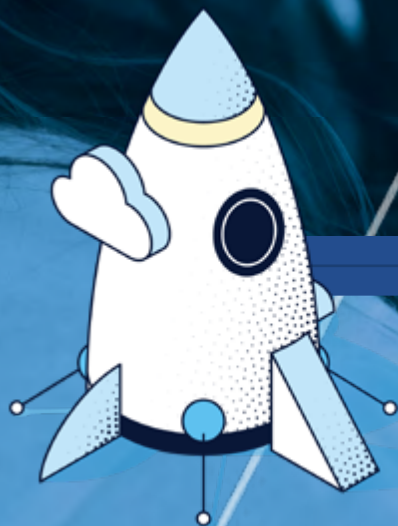




Piano dei Compensi Be Health SpA

**You
make it
Better**



Dettaglio del Piano Dei Compensi

Terminologia

Di seguito riportiamo alcune definizioni dei termini utilizzati nel **Piano Compensi Be Health**:

Incaricati alle vendite (Behealthter)

Persone fisiche che si registrano attraverso l'apposita Domanda di adesione per diventare Incaricato alle vendite Be Health (compilando la sezione presente nel sito internet della società), e vengono accettati dalla Società, prendendo parte al Piano dei Compensi.

Clienti

Clienti sono i consumatori dei prodotti Be Health e non Incaricati alle vendite.

Clienti Vip

Sono Clienti che hanno scelto un piano di acquisto mensile (abbonamento) ai quali viene riservato un vantaggio. Non sono Incaricati alle vendite.

Sponsor

L'incaricato alle vendite che ti ha introdotto in Be Health.

Struttura di posizionamento

La struttura organizzativa in cui sono posizionati gli Incaricati alle vendite, livello per livello.

Livello

La cronologia di posizionamento degli Incaricati inseriti nelle strutture Formula Club o Unilevel Team, un Behealthter dopo l'altro.

Generazione

La generazione inizia quando un Behealthter con qualifica Zaffiro o superiore si ritrova in una gamba della tua struttura Unilevel e termina con, ma non include, il successivo Behealthter con qualifica Zaffiro o superiore.

Gamba/Team

Linea discendente di sponsorizzazione a iniziare da te. Nel Piano Compensi Formula Club sono consentite due (2) linee di sponsorizzazione per ogni Behealthter, alle quali si fa normalmente riferimento come Gamba/Team sinistra e Gamba/Team destra.

Downline

L'organizzazione di un Behealthter, compresi coloro che sono direttamente o indirettamente sponsorizzati dal Behealthter e continuano le linee di sponsorizzazione attraverso infiniti livelli.

Struttura Unilevel

Gli Incaricati alle vendite da te inseriti, quelli a loro volta inseriti da loro, e così via (indipendentemente dal loro posizionamento nella struttura Formula Club), che formano la tua genealogia Unilevel (discendenza diretta ed indiretta).

Volume Commissionabile (CV)

Un valore numerico assegnato ad ogni singolo prodotto o a combinazioni di più prodotti (Collection) sulla base del quale vengono calcolate le relative provvigioni in base alle qualifiche del Piano Carriera Be Health.

Punti Volume (PV)

Un valore numerico assegnato ad ogni singolo prodotto o a combinazioni di più prodotti (Collection).

Volume Qualificante Personale (PQV)

Il volume complessivo dei Punti Volume (PV) degli ordini Personali e di quelli dei propri Clienti, sulla base del quale vengono soddisfatti i requisiti per lo status di "attivo".

Volume Qualificante di Gruppo (GQV)

Il volume complessivo delle vendite, in Punti Volume (PV), generato da tutti gli Incaricati alle vendite della tua struttura Unilevel, che concorre a generare la tua Qualifica.

Volume Qualificante Minimo (MQV)

Il volume complessivo delle vendite, in Punti Volume (PV), generato da tutti gli Incaricati alle vendite della tua struttura Unilevel, nel mese solare di riferimento, che consente di mantenere i benefici della qualifica raggiunta previsti dal Piano Compensi Be Health.

Status di "Attivo"

Se hai ottenuto un minimo di 100 PQV (200 PQV da Rubino a superiori) nell'arco di un mese solare attraverso i consumi personali e gli acquisti effettuati dai tuoi Clienti/Clienti Vip.

Status "Qualificato"

Un Incaricato si considera "qualificato" quando raggiunge i livelli di attività della propria organizzazione necessari per generare commissioni o bonus. Ossia aiutando i suoi incaricati nel team destro e nel team sinistro, da lui personalmente sponsorizzati, a raggiungere un totale di 100 PQV complessivi (200 PQV da Zaffiro a Smeraldo e 400 PQV da Diamante a superiori), in ciascuno dei due team nel mese di competenza.



1 | Retail Bonus

Pagamento settimanale



In qualità di Behealther hai la possibilità di ottenere un guadagno diretto sugli ordini dei Clienti e dei Clienti Vip da te personalmente segnalati. Puoi guadagnare la differenza tra il prezzo di listino per i Clienti/Clienti Vip (al netto dell'iva) e il prezzo a te riservato (al netto dell'iva). Il Cliente Vip ha diritto ad uno sconto del 10% sul listino dedicato ai clienti. Per i tuoi acquisti personali avrai diritto ad accedere ad un listino esclusivo dedicato solo agli Incaricati. Questo guadagno, con l'applicazione delle relative ritenute, è pagato ogni settimana.

2 | Fast Start Bonus

Pagamento settimanale



Questo Bonus premia la velocità con la quale raggiungerai i tuoi primi obiettivi. In qualità di Behealther hai la possibilità di ottenere un guadagno extra specifico nei tuoi primi 30 giorni da Incaricato alle vendite.

Aiutando i tuoi Incaricati da te direttamente sponsorizzati a raggiungere un determinato punteggio, potrai ricevere un extra bonus¹, così come specificato di seguito:

Incaricati team destro	Incaricati team sinistro	Punteggi ciascuno	Fast Start Bonus
1 incaricato	1 incaricato	300 PQV	50 €
2 incaricati	2 incaricati	300 PQV	150 €

Questo guadagno, con l'applicazione delle relative ritenute, è pagato ogni settimana.

¹ L'Incaricato alle Vendite avrà diritto a ricevere un unico Fast Start Bonus e non potrà in nessun modo cumularli tra di loro, i 150 € si intendono comprensivi anche del primo bonus, dunque, colui che raggiungerà il secondo livello del Fast Start Bonus avrà un'integrazione di 100 € sul primo bonus ricevuto, al netto delle ritenute incaricato alle Vendite avrà diritto a ricevere un unico Fast Start Bonus e non potrà in nessun modo cumularli tra di loro.

3 | Bonus Produzione Unilevel Team

Pagamento mensile



Il Bonus Produzione Unilevel Team è la chiave per costruire la tua rendita a vita. Crea una solida base di incaricati alle vendite diretti ed indiretti, attivi nel business, e Clienti personali: maturerai il bonus ogni mese grazie agli ordini e riordini generati all'interno della tua struttura Unilevel Team fino a nove livelli di profondità².

Per essere idonei a percepire l'Unilevel Team Bonus è necessario risultare **attivo** nel mese di riferimento.

Questo guadagno, con l'applicazione delle relative ritenute, è pagato ogni mese.

	BeHealthther	Health ADVISOR	Health TRAINER	GIADA	PERLA	ZAFFIRO	RUBINO	SMERALDO	DIAMANTE	DIAMANTE BLU	DIAMANTE NERO
1° LIVELLO	3 %	5 %	5 %	5 %	5 %	5 %	5 %	5 %	5 %	5 %	5 %
2° LIVELLO	-	5 %	5 %	5 %	5 %	5 %	5 %	5 %	5 %	5 %	5 %
3° LIVELLO	-	-	-	3 %	4 %	5 %	5 %	5 %	5 %	5 %	5 %
4° LIVELLO	-	-	-	-	-	4 %	4 %	4 %	4 %	4 %	4 %
5° LIVELLO	-	-	-	-	-	-	3 %	3 %	3 %	3 %	3 %
6° LIVELLO	-	-	-	-	-	-	-	2 %	3 %	3 %	3 %
7° LIVELLO	-	-	-	-	-	-	-	-	2 %	2 %	2 %
8° LIVELLO	-	-	-	-	-	-	-	-	-	1 %	1 %
9° LIVELLO	-	-	-	-	-	-	-	-	-	-	1 %

² Un'organizzazione di Incaricati alle vendite non attiva si comprime fino all'Upline successiva attiva per quel mese.

4 | Formula Club

Pagamento settimanale



Il Formula Club è una struttura aggiuntiva a quella Unilevel Team, che premia il Behealthther che costruisce e promuove la crescita del fatturato nella propria community, aiutando la propria downline a fare lo stesso.

Ogni Behealthther ha una sua struttura di posizionamento composta da due (2) Team, un team sinistro e un team destro. All'accumularsi di un punteggio di 125 CV su ciascuno dei due (2) team si completa un "ciclo commissionabile"³.

Il piano compensi Be Health consente di guadagnare fino al 20% sul volume di ogni ciclo commissionabile completato (ogni ciclo commissionabile corrisponde a 125 CV), fino ad una profondità illimitata, sulla base della tabella sotto riportata.

Per avviare la tua community Formula Club devi sponsorizzare personalmente due (2) Incaricati alle vendite, uno nel team destro e uno nel team sinistro.

Una volta avviata la tua community Formula Club, per avere accesso a questa forma di guadagno devi risultare nello status "attivo" e "qualificato" come da tabella sotto.

I cicli commissionabili non completati verranno riportati alle settimane successive come da regole del "riporto" illustrate sotto⁴.

Questo guadagno, con l'applicazione delle relative ritenute, è pagato ogni settimana.

	BeHealthther	Health ADVISOR	Health TRAINER	GIADA	PERLA	ZAFFIRO	RUBINO	SMERALDO	DIAMANTE	DIAMANTE BLU	DIAMANTE NERO
Requisiti	Attivo e qualificato	Attivo e qualificato	Attivo e qualificato	Attivo e qualificato	Attivo e qualificato	Attivo e qualificato	Attivo e qualificato	Attivo e qualificato	Attivo e qualificato	Attivo e qualificato	Attivo e qualificato
% Guadagno Formula Club	5%	10%	15%	15%	15%	20%	20%	20%	20%	20%	20%

³ I cicli completati e pagati saranno detratti dal volume riportato sulle due (2) gambe.

⁴ Regole del riporto:

- Nel caso in cui un Behealthther non risulti Attivo nel mese precedente, qualsiasi volume accumulato fino al mese precedente sarà azzerato all'inizio del mese successivo
- Nel caso in cui un Behealthther risulti Attivo ma non Qualificato nel mese precedente, qualsiasi volume accumulato nel mese, in cui non risulta qualificato, sarà azzerato all'inizio del mese successivo
- Se il Behealthther è attivo nel mese precedente, ma non ha ancora sponsorizzato un Incaricato diretto nel team di sinistra ed uno nel Team di destra, gli eventuali punteggi accumulati sulle gambe non saranno pagati e saranno riportati nel mese successivo
- Se un Behealthther raggiunge il limite di pagamento settimanale Formula Club, come riportato nella tabella sopra, non saranno pagati i cicli commissionabili eccedenti e i relativi cicli commissionabili saranno detratti dalle rispettive gambe

5 | Direct Bonus

Pagamento settimanale



Quando un Behealthier da te personalmente sponsorizzato, sceglie una delle Collection, pacchetti di prodotto promozionali denominati Formula Club (il cui acquisto è facoltativo), hai diritto in qualità di Sponsor ad un guadagno aggiuntivo denominato "Direct Bonus" pari al 15% dei CV assegnati alla Collection Formula Club⁵ scelta.

Questo guadagno, con l'applicazione delle relative ritenute, è pagato ogni settimana.

6 | Leadership Bonus

Pagamento mensile



Raggiungi la qualifica⁶ di Zaffiro (o superiore) e quando sviluppi nuovi Zaffiro (e/o superiori) all'interno della tua organizzazione, verrai pagato fino a una profondità di quattro (4) generazioni di Zaffiro (e superiori).





Una generazione inizia quando un qualificato Zaffiro o superiore si ritrova in una gamba della tua struttura Unilevel Team e termina con, ma non include, il successivo qualificato Zaffiro o superiore.

Per avere accesso a questa forma di guadagno devi risultare nello status "attivo" e "qualificato".

In alcuni casi è possibile ricevere pagamenti per un numero infinito di livelli.

⁵ Il punteggio (PV) generato dagli ordini Formula Club concorre alla carriera.

⁶ Per il pagamento del Leadership Bonus è necessario.

	ZAFFIRO 	RUBINO 	SMERALDO 	DIAMANTE 
1° GENERAZIONE	2 %	2 %	2 %	2 %
2° GENERAZIONE	-	3 %	3 %	3 %
3° GENERAZIONE	-	-	4 %	4 %
4° GENERAZIONE	-	-	-	5 %




7 | National Pool Bonus

Guadagno mensile, pagamento trimestrale



Il National Pool Bonus ricompensa i Leaders che continuano a sviluppare il proprio business mantenendo fatturati elevati. Il due per cento (2%) del Volume Commissionabile (CV) al livello Nazionale di Be Health verrà ripartito tra gli Incaricati alle vendite, nella Nazione di riferimento, Qualificati da Rubino e superiori⁷.

Questo guadagno, con l'applicazione delle relative ritenute, è maturato⁸ ogni mese e pagato entro il termine di ogni trimestre.

RUBINO 	SMERALDO 	DIAMANTE 
42 %	32 %	26 %

⁷ La Qualifica superiore partecipa anche alla suddivisione della percentuale destinata alle qualifiche precedenti.

⁸ L'Incaricato deve risultare ATTIVO e QUALIFICATO nel mese di competenza per percepire il National Pool Bonus.

8 | International Pool Bonus

Guadagno mensile, pagamento trimestrale



L'International Pool Bonus ricompensa i Leaders che continuano a sviluppare il proprio business mantenendo fatturati elevati. L'un per cento (1%) del Volume Commissionabile (CV) al livello Nazionale di Be Health verrà ripartito tra gli Incaricati alle vendite, a livello globale, Qualificati da Diamante e superiori⁹.

Questo guadagno, con l'applicazione delle relative ritenute, è maturato¹⁰ ogni mese e pagato entro il termine di ogni trimestre.

DIAMANTE	DIAMANTE BLU	DIAMANTE NERO
		
42 %	32 %	26 %

⁹ La Qualifica superiore partecipa anche alla suddivisione della percentuale destinata alle qualifiche precedenti.

¹⁰ L'Incaricato deve risultare ATTIVO e QUALIFICATO nel mese di competenza per percepire l'International Pool Bonus.

PIANO CARRIERA BE HEALTH

Behealther

Lo status di 'Behealther' si attiva con l'acquisto di un Kit di Benvenuto Be Health. Nel Kit sono inclusi: materiali di marketing, l'accesso al Back Office per gestire la propria attività, il tuo sito Be Health personalizzato per le attività e-commerce (attraverso un link personale di accesso al sito Be Health) e la quota per la gestione amministrativa del proprio account. Lo status di Behealther consente di promuovere e di acquistare i prodotti per consumo personale a condizioni privilegiate.

Health ADVISOR

Si raggiunge la Qualifica Health Advisor accumulando 300 PQV in vendita di prodotti negli ultimi 365 giorni (gli acquisti personali concorrono al raggiungimento del punteggio necessario).

Health TRAINER

Si raggiunge la Qualifica Health Trainer al verificarsi delle seguenti condizioni:

- Accumulando almeno 1.300 GQV dalle vendite della tua community Unilevel Team (compresi ordini Formula Club) negli ultimi 365 giorni
- Risultare nello status di attivo (100 PQV)

GIADA



Si raggiunge la Qualifica Giada al verificarsi delle seguenti condizioni:

- Aver raggiunto la Qualifica Health Trainer
- Accumulando almeno 3.000 GQV dalle vendite della tua community Unilevel Team (compresi ordini Formula Club) negli ultimi 365 giorni. Ogni gamba di tale struttura può contribuire al punteggio totale richiesto per un massimo del 40% e fino ad un massimo del 20% di produzione personale
- A partire dal mese successivo al raggiungimento della qualifica di Giada, sarà necessario accumulare almeno 2.000 MQV nel mese solare di riferimento. Ogni gamba della struttura può contribuire al punteggio totale richiesto per un massimo del 40% e fino ad un massimo del 20% di produzione personale
- Risultare nello status di attivo (100 PQV)
- Risultare nello status di qualificato ossia devo aver generato un volume di almeno 100 GQV come somma dei PQV derivati dagli incaricati da me direttamente sponsorizzati nel team di destra e similmente 100 GQV nel team di sinistra nel mese solare di competenza

PERLA

Si raggiunge la Qualifica Perla al verificarsi delle seguenti condizioni:

- Aver raggiunto la Qualifica Health Trainer
- Accumulando almeno 12.000 GQV dalle vendite della tua community Unilevel Team (compresi ordini Formula Club) negli ultimi 365 giorni. Ogni gamba di tale struttura può contribuire al punteggio totale richiesto per un massimo del 40% e fino ad un massimo del 20% di produzione personale
- A partire dal mese successivo al raggiungimento della qualifica di Perla, sarà necessario accumulare almeno 5.000 MQV nel mese solare di riferimento. Ogni gamba della struttura può contribuire al punteggio totale richiesto per un massimo del 40% e fino ad un massimo del 20% di produzione personale
- Risultare nello status di attivo (100 PQV)
- Risultare nello status di qualificato ossia devo aver generato un volume di almeno 100 GQV come somma dei PQV derivati dagli incaricati da me direttamente sponsorizzati nel team di destra e similmente 100 GQV nel team di sinistra nel mese solare di competenza

ZAFFIRO

Si raggiunge la Qualifica Zaffiro al verificarsi delle seguenti condizioni:

- Aver raggiunto la Qualifica Health Trainer
- Accumulando almeno 39.000 GQV dalle vendite della tua community Unilevel Team (compresi ordini Formula Club) negli ultimi 365 giorni. Ogni gamba di tale struttura può contribuire al punteggio totale richiesto per un massimo del 40% e fino ad un massimo del 20% di produzione personale
- A partire dal mese successivo al raggiungimento della qualifica di Zaffiro, sarà necessario accumulare almeno 10.000 MQV nel mese solare di riferimento. Ogni gamba della struttura può contribuire al punteggio totale richiesto per un massimo del 40% e fino ad un massimo del 20% di produzione personale
- Risultare nello status di attivo (100 PQV)
- Risultare nello status di qualificato ossia devo aver generato un volume di almeno 200 GQV come somma dei PQV derivati dagli incaricati da me direttamente sponsorizzati nel team di destra e similmente 200 GQV nel team di sinistra nel mese solare di competenza

RUBINO

Si raggiunge la Qualifica Rubino al verificarsi delle seguenti condizioni:

- Aver raggiunto la Qualifica Health Trainer
- Accumulando almeno 120.000 GQV dalle vendite della tua community Unilevel Team (compresi ordini Formula Club) negli ultimi 365 giorni, oppure accumulando almeno 30.000 GQV in un unico mese solare. Ogni gamba di tale struttura può contribuire al punteggio totale richiesto per un massimo del 40% e fino ad un massimo del 20% di produzione personale
- A partire dal mese successivo al raggiungimento della qualifica di Rubino, sarà necessario accumulare almeno 30.000 MQV nel mese solare di riferimento. Ogni gamba della struttura può contribuire al punteggio totale richiesto per un massimo del 40% e fino ad un massimo del 20% di produzione personale
- Risultare nello status di attivo (200 PQV)
- Risultare nello status di qualificato ossia devo aver generato un volume di almeno 200 GQV come somma dei PQV derivati dagli incaricati da me direttamente sponsorizzati nel team di destra e similmente 200 GQV nel team di sinistra nel mese solare di competenza

SMERALDO

Si raggiunge la Qualifica Smeraldo al verificarsi delle seguenti condizioni:

- Aver raggiunto la Qualifica Health Trainer
- Accumulando almeno 360.000 GQV dalle vendite della tua community Unilevel Team (compresi ordini Formula Club) negli ultimi 365 giorni, oppure accumulando almeno 60.000 GQV in un unico mese solare. Ogni gamba di tale struttura può contribuire al punteggio totale richiesto per un massimo del 40% e fino ad un massimo del 20% di produzione personale
- A partire dal mese successivo al raggiungimento del-

la qualifica di Smeraldo, sarà necessario accumulare almeno 60.000 MQV nel mese solare di riferimento. Ogni gamba della struttura può contribuire al punteggio totale richiesto per un massimo del 40% e fino ad un massimo del 20% di produzione personale

- Risultare nello status di attivo (200 PQV)
- Risultare nello status di qualificato ossia devo aver generato un volume di almeno 200 GQV come somma dei PQV derivati dagli incaricati da me direttamente sponsorizzati nel team di destra e similmente 200 GQV nel team di sinistra nel mese solare di competenza

DIAMANTE

Si raggiunge la Qualifica Diamante al verificarsi delle seguenti condizioni:

- Aver raggiunto la Qualifica Health Trainer
- Accumulando almeno 1.100.000 GQV dalle vendite della tua community Unilevel Team (compresi ordini Formula Club) negli ultimi 365 giorni, oppure accumulando almeno 120.000 GQV in un unico mese solare. Ogni gamba di tale struttura può contribuire al punteggio totale richiesto per un massimo del 40% e fino ad un massimo del 20% di produzione personale
- A partire dal mese successivo al raggiungimento della qualifica di Diamante, sarà necessario accumulare almeno 120.000 MQV nel mese solare di riferimento. Ogni gamba della struttura può contribuire al punteggio totale richiesto per un massimo del 40% e fino ad un massimo del 20% di produzione personale
- Risultare nello status di attivo (200 PQV)
- Risultare nello status di qualificato ossia devo aver generato un volume di almeno 400 GQV come somma dei PQV derivati dagli incaricati da me direttamente sponsorizzati nel team di destra e similmente 400 GQV nel team di sinistra nel mese solare di competenza

DIAMANTE BLU

Si raggiunge la Qualifica Diamante Blu al verificarsi delle seguenti condizioni:

- Aver raggiunto la Qualifica Health Trainer
- Accumulando almeno 1.800.000 GQV dalle vendite della tua community Unilevel Team (compresi ordini Formula Club) negli ultimi 365 giorni, oppure accumulando almeno 240.000 GQV in un unico mese solare. Ogni gamba di tale struttura può contribuire al punteggio totale richiesto per un massimo del 40% e fino ad un massimo del 20% di produzione personale
- A partire dal mese successivo al raggiungimento della qualifica di Diamante Blu, sarà necessario accumulare almeno 240.000 MQV nel mese solare di riferimento. Ogni gamba della struttura può contribuire al punteggio totale richiesto per un massimo del 40% e fino ad un massimo del 20% di produzione personale
- Risultare nello status di attivo (200 PQV)
- Risultare nello status di qualificato ossia devo aver generato un volume di almeno 400 GQV come somma dei PQV derivati dagli incaricati da me direttamente sponsorizzati nel team di destra e similmente 400 GQV nel team di sinistra nel mese solare di competenza

DIAMANTE NERO

Si raggiunge la Qualifica Diamante Nero al verificarsi delle seguenti condizioni:

- Aver raggiunto la Qualifica Health Trainer
- Accumulando almeno 2.500.000 GQV dalle vendite della tua community Unilevel Team (compresi ordini Formula Club) negli ultimi 365 giorni, oppure accumulando almeno 360.000 GQV in un unico mese solare. Ogni gamba di tale struttura può contribuire al punteggio totale richiesto per un massimo del 40% e fino ad un massimo del 20% di produzione personale
- A partire dal mese successivo al raggiungimento della qualifica di Diamante Nero, sarà necessario accumulare almeno 360.000 MQV nel mese solare di riferimento. Ogni gamba della struttura può contribuire al punteggio totale richiesto per un massimo del 40% e fino ad un massimo del 20% di produzione personale
- Risultare nello status di attivo (200 PQV)
- Risultare nello status di qualificato ossia devo aver generato un volume di almeno 400 GQV come somma dei PQV derivati dagli incaricati da me direttamente sponsorizzati nel team di destra e similmente 400 GQV nel team di sinistra nel mese solare di competenza

Le Commissioni, i bonus e tutte le altre forme di guadagno ottenute in base al Piano dei Compensi Be Health, sono liquidabili entro un tetto massimo del 55% del totale dei CV globalmente generati e, in caso di superamento di tale soglia, la somma liquidabile verrà automaticamente ridotta fino al raggiungimento di tale importo massimo stabilito, senza possibilità di generare alcun credito oltre tale soglia massima.



Be Health
COMMUNITY NETWORK